

JUKI®

Serie ASN-690

Macchina tagliacuci automatica

ASN-690 L

[Tipo con tavolo lungo]

ASN-690 S

[Tipo con tavolo corto]



Tipo con tavolo lungo

Tipo con tavolo corto

ASN-690 Series

Macchina tagliacuci ad alta velocità sviluppata per offrire
una struttura semplice e di facile utilizzo

Macchina tagliacuci ad alta velocità sviluppata per offrire una struttura semplice e di facile

Serie ASN-690



ASN690LFA8D



ASN-690 L

[Tipo con tavolo lungo]



ASN690SAFA7D

ASN-690 S

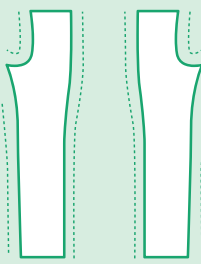
[Tipo con tavolo corto]

La forma del tavolo della macchina del tipo con "tavolo corto" consente di gestire facilmente il materiale al fine di eseguire l'operazione di tagliacuci su materiali lunghi anche quando lo spazio di lavoro è limitato.

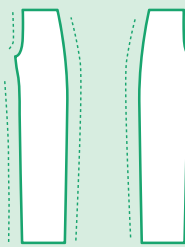
La macchina si può utilizzare per eseguire il sopraggitto di materiali tessili di jeans, pantaloni e gonne tagliati in diverse forme.

Esempio del processo di tagliacuci

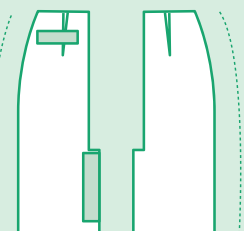
Tagliacuci della parte posteriore



Tagliacuci della parte anteriore (senza il rivestimento delle ginocchia/destra e sinistra)



Gonne per signora
Tagliacuci della parte anteriore e posteriore

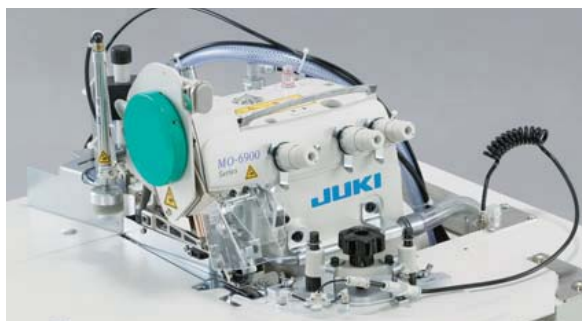


cile utilizzo

Il processo di sorfilatura richiede una alta produttività. JUKI lancia la sua macchina ultra veloce sviluppata per ottenere semplicità operativa e di utilizzo.

Al fine di consentire all' operatore di eseguire l' operazione di cucitura nel modo più rapido possibile, la macchina è disponibile in due modelli diversi. Il modello con tavolo lungo e quello con tavolo corto permettono di gestire facilmente il materiale.

Molte tecnologie diverse che permettono una modalità di funzionamento semplice.



■ La macchina è dotata di testa tagliacuci ultra veloce MO-6904S.

La macchina offre una performance di alta velocità fino a 8.000 punti/min garantendo una maggiore produttività. La macchina adatta facilmente a seconda del materiale utilizzato ed è in grado di cucire con una tensione del filo ridotta, assicurando una qualità costante della cucitura ed evitando le imperfezioni nelle parti curve del materiale.

■ Guida tessuto

La guida tessuto può essere facilmente regolata in altezza in base al materiale utilizzato senza necessità di attrezzi. Ciò rende superflua la delicata sostituzione dei distanziatori.



Dispositivo di pulizia ritagli



Dispositivo di micro-sollevamento

■ Dispositivo di pulizia aspira polvere

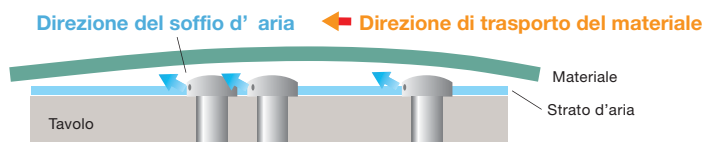
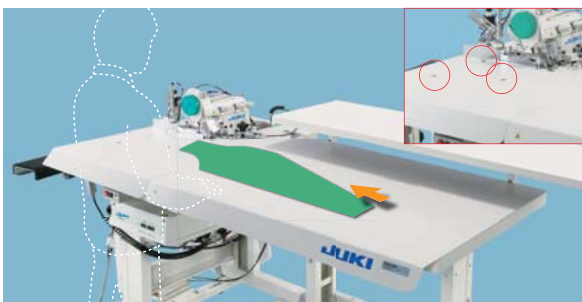
La dotazione standard include un aspiratore della polvere nella sezione crochet del braccio superiore, in cui è più probabile che si accumuli la polvere. Serve a evitare l'accumulo della polvere all'interno della copertura del frammento di tela.

■ Dispositivo di micro-sollevamento piedino (micro-lifting)

La dotazione standard della macchina include un dispositivo di micro-sollevamento che regola il grado di sollevamento del piede premistoffa in base allo spessore del materiale per ottenere una migliore qualità della cucitura evitando la formazione di grinze e di danneggiare il materiale.

■ Tavolo a soffio d'aria

La macchina è dotata di un tavolo a soffio d'aria che emette un getto d'aria da alcuni ugelli in tre punti per consentire uno scorrimento più facile del materiale.



Interruttore manuale per l'impilatore



■ Interruttore per impilare di facile utilizzo

L'impilatore funziona in modo automatico in base al numero preimpostato di cuciture. Inoltre, l'impilatore può anche essere attivato premendo semplicemente sull'apposito interruttore manuale.

Sono disponibili diversi dispositivi opzionali per facilitare il lavoro dell' operatore.

	Silenziatore	GMC080530A0	È un dispositivo in grado di ridurre il rumore generato dall' aspira ritagli durante la cucitura.
	Guida tessuto KM-5	40082456	La tavoletta ausiliaria viene utilizzata per collocare i materiali da cucire vicino al tavolo di cucitura. (solo nel tipo con tavolo lungo)
	Sollevatore del piedino premistoffa AK-139	40082451	Si tratta di un dispositivo in grado di sollevare automaticamente il piedino premistoffa.
	Gruppo dell' interruttore a pedale con 3 funzioni PK-79	40082455	Il gruppo dell' "interruttore a pedale funziona come interruttore per la pausa, interruttore per passare dalla velocità bassa a quella alta e viceversa e come interruttore del trasporto differenziale. L' interruttore del trasporto differenziale deve essere utilizzato in combinazione con il dispositivo di modifica della quantità di trasporto differenziale (PF-10).
	Dispositivo di modifica della quantità di trasporto differenziale PF-10	40082454	È un dispositivo che modifica la quantità di trasporto differenziale. Può facilitare notevolmente la cucitura di vari articoli.
	Sensore delle curve CL-5	40082453	È un sensore che rileva la forma nelle curve in base alla quale modifica la velocità del punto nonché la quantità di trasporto differenziale.

AL MOMENTO DI FARE L'ORDINE

Si ricorda che al momento di effettuare un ordine il nome del modello deve essere indicato come segue:

Tavolo di cucitura	Codice
Tipo con tavolo lungo	L
Tipo con tavolo corto	S

Impilatore	Codice
Non fornito	Z
Impilatore pneumatico	A

Alimentazione		Codice
Monofase	200~240V	K
	CE 200~240V	N
Trifase	200~240V	D
	380V	W

ASN690

Larghezza del sopraggitto	Codice
4.0mm	E
4.8mm	F
5.6mm	G

Opzione						Codice
AK-139 Sollevatore del piedino premistoffa	Silenziatore	CL-5 Sensore delle curve	PF-10 Dispositivo di modifica della quantità di trasporto differenziale	PK-79 Gruppo dell'interruttore a pedale con 3 funzioni	KM-5* Tavoletta ausiliaria	
—	—	—	—	—	—	ZZ
—	○	—	—	—	—	A1
—	○	—	—	—	○	A2
—	○	○	○	○	○	A3
○	○	—	—	—	—	A5
○	○	—	—	—	○	A6
○	○	○	○	○	—	A7
○	○	○	○	○	○	A8

* La macchina del tipo con tavolo corto non può essere combinata con il KM-5.

● Per ordinare, rivolgetevi al distributore JUKI più vicino a voi.

SPECIFICHE

Nome del modello	ASN-690
Testa della macchina	MO-6904S (macchina overlock a un ago, ultra veloce)
Applicazione	tagliacuci di gonne, pantaloni, jeans, ecc
Massima velocità di cucitura	8000 punti/min*
Lunghezza del punto	0.8~4mm
Larghezza del sopraggitto (mm)	4.0, 4.8, 5.6
Rapporto del trasporto differenziale	per arricciare 1:2 (max. 1:4), per stendere 1:0.7 (max. 1:0.6)
Ago	DC×27 (# 11) # 9~ # 14
Dispositivo di taglio del filo	Taglia-catenella pneumatico esclusivo
Lubrificazione	automatica
Olio lubrificante	OLIO PER MACCHINA JUKI 18 (equivalente a ISO VG18)
Aria compressa	0.5MPa
Consumo di energia	590VA
Requisiti dell'energia elettrica	monofase 200~240V, trifase 200~380V
Peso della macchina	Tipo con tavolo lungo (L): 160 kg (con impilatore)
	Tipo con tavolo lungo (S): 110 kg (con impilatore)
Dimensioni	Tipo con tavolo lungo (L) con impilatore: 1.800mm (W)X790mm (D)X880mm (H) Tipo con tavolo lungo (L) senza impilatore: 1.500mm (W)X790mm (D)X880mm (H) (quando si utilizza la guida tessuto (KM-5), la larghezza è 2.100mm per la macchina con impilatore o 1800mm per quella senza impilatore). Tipo con tavolo corto (S) con impilatore: 790mm (W)X875mm (D)X880mm (H) Tipo con tavolo corto (S) senza impilatore: 790mm (W)X575mm (D)X880mm (H)

* punti/min significa "punti al minuto"



JUKI CORPORATION HEAD OFFICE
 Juki Corporation operates an environmental management system to promote and conduct the following as the company engages in the research, development, design, sales, distribution, and maintenance of industrial sewing machines, household sewing machines, industrial robots, etc., and in the provision of sales and maintenance services for data entry systems:
 ① The development of products and engineering processes that are safe to the environment
 ② Green procurement and green purchasing
 ③ Energy conservation (reduction in carbon-dioxide emissions)
 ④ Resource saving (reduction of papers purchased, etc.)
 ⑤ Reduction and recycling of waste
 ⑥ Improvement of logistics efficiency (modal shift and improvement of packaging, packing, etc.)



JUKI® 2-11-1, TSURUMAKI, TAMA-SHI,
 TOKYO 206-8551, JAPAN
 PHONE : (81) 42-357-2254
 FAX : (81) 42-357-2274
 INDUSTRIAL SEWING MACHINE DIV. <http://www.juki.com>

* Le specifiche e l'aspetto delle macchine possono essere modificate ai fini migliorativi senza obbligo di preavviso
 * Leggere il manuale di istruzioni prima di mettere in funzione la macchina per garantirne la sicurezza

JUKI ITALIA S.p.A.
 20020 Lainate MI - Via Bergamo, 4
 Tel. 02937579.1 - Fax uffici 0293570164
 Fax ricambi 0293571066
<http://www.juki.it> - E-mail: info@juki.it